



# PROcontact

*Standard édition  
vers SQL édition*



---

**Guide d'installation**

---



## SOMMAIRE

**Page 3 : Installation du moteur SQL**

**Page 4 : Association PROcontact <> Moteur SQL**

**Page 5 : Activation et tests**





## INSTALLATION MOTEUR SQL



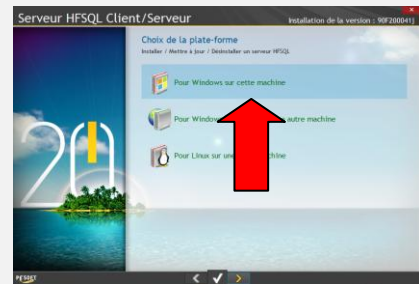
### 1 Installation du moteur SQL sur serveur

1- Télécharger le moteur SQL

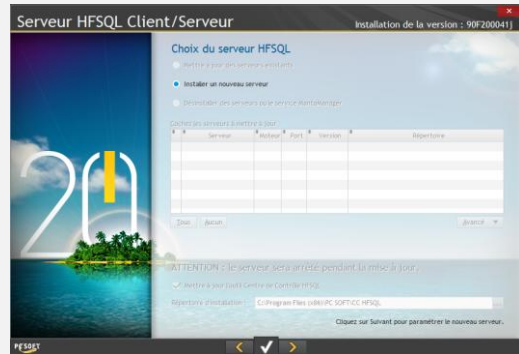
<http://www.leproiciel.com/telechargement/WX200PACKHFSQLCS.exe>

2- Double cliquer sur l'installateur WX200PACKHFSQLCS.EXE

3- Accepter les conditions générales, puis choisir « Pour windows sur cette machine »



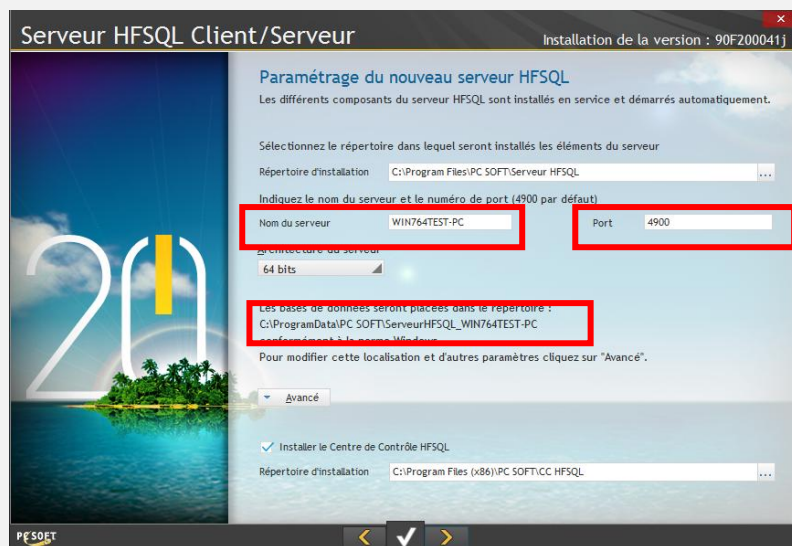
4- Cliquer sur suivant pour installer un nouveau serveur



5- Un écran synthétique s'affichera.

Bien noter les informations suivantes :

*Nom du serveur, Port et chemin de la base de données\**



6- Laisser toutes les options par défaut et cliquer sur la flèche pour terminer. Un écran indiquant que l'installation est terminée apparaîtra.

7- Un écran apparaîtra demandant si vous voulez ouvrir le centre de contrôle. Cliquer sur Non.

INSTALLATION SUR SERVEUR



## Association PROcontact > moteur SQL



### 2 Association

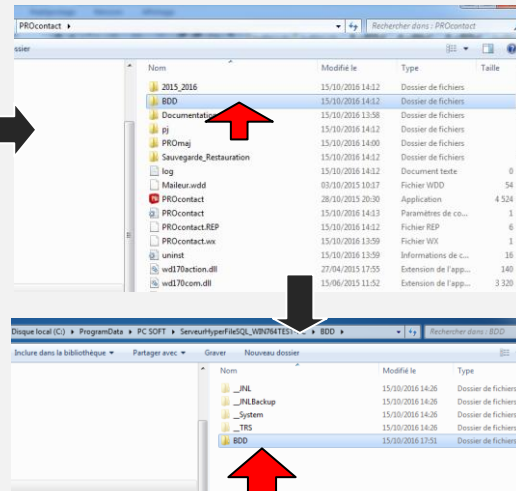
INSTALLATION SUR SERVEUR

**8-** Depuis votre dossier partagé (procontact) couper/coller le dossier « **BDD** » dans le dossier noté dans l'étape précédente ( \* )+ \BDD.

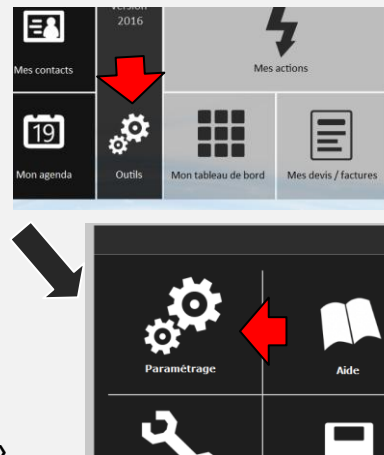
Par défaut le chemin du dossier cible sera :  
C:\ProgramData\PCSOFT\ServeurHFSQLxxxxx\BDD

Au final vous aurez donc un dossier BDD dans un dossier BDD. C'est normal !

Attention le dossier ProgramData est caché par défaut sous Windows



**9-** Ouvrez PROcontact, aller dans Outils > Paramétrage > Cliquer sur « Base de données »



**10-** Sélectionner « Mode client/serveur »

Renseigner les champs :

- \* Adresse serveur = Nom du serveur  
Nom base = « BDD »  
Login=ADMIN (mot de passe=vide)
- \* N° de port = « 4900 » (par défaut)

Cliquer sur Valider (du bloc rouge)



**11-** Terminer en cliquant sur le bouton VERT « Valider ». Puis Fermer PROcontact.



## Activation et tests



INSTALLATION SUR SERVEUR

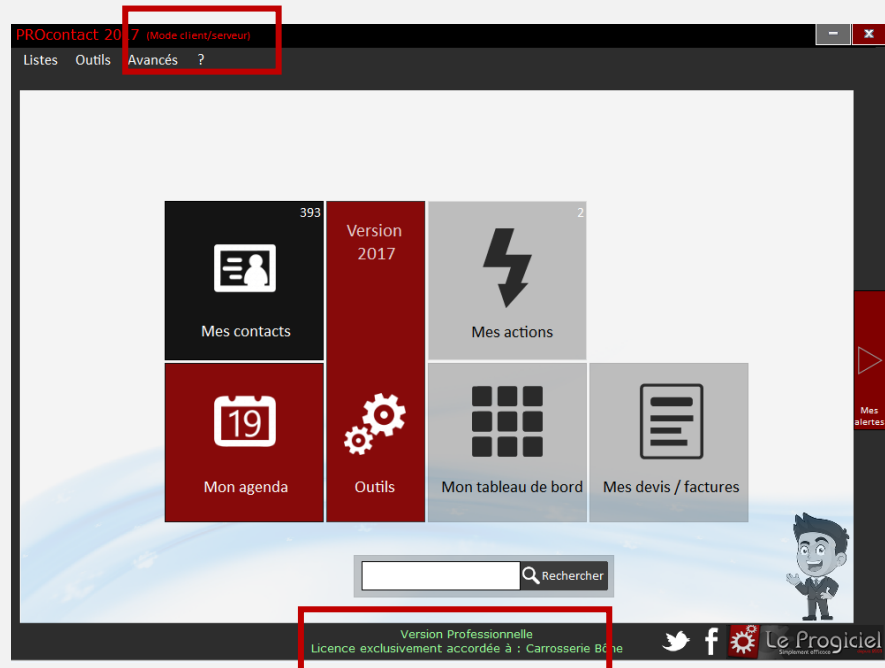
### 3 Activation de PROcontact et tests

**12-** Pour activer PROcontact, il vous suffit de copier/coller le fichier « licence.slg » directement dans le dossier partagé contenant PROcontact. Pour rappel le fichier « licence.slg » vous est transmis par Email 24 heures après la réception du règlement.

Nom	Modifié le	Type	Taille
2015_2016	15/10/2016 14:12	Dossier de fichiers	
BDD	15/10/2016 18:08	Dossier de fichiers	
Documentation	15/10/2016 13:58	Dossier de fichiers	
pj	15/10/2016 14:12	Dossier de fichiers	
PROmaj	15/10/2016 14:00	Dossier de fichiers	
Sauvegarde_Restoration	15/10/2016 14:12	Dossier de fichiers	
licence.slg	16/10/2016 11:13	Fichier SLG	1
log	15/10/2016 14:12	Document texte	0
Mailleur.wdd	03/10/2015 10:17	Fichier WDD	54
PROcontact	28/10/2015 20:30	Application	4 524
PROcontact	15/10/2016 18:06	Paramètres de co...	3
PROcontact.REP	15/10/2016 18:07	Fichier REP	12
PROcontact.wx	15/10/2016 13:59	Fichier WX	1
uninst	15/10/2016 13:59	Informations de c...	16
wd170action.dll	27/04/2015 17:55	Extension de l'app...	140
wd170action.dll	15/06/2015 11:53	Extension de Fich...	2 376

**13-** Exécuter PROcontact et vérifier :

- La présence du libellé (client/serveur)
- La présence du libellé « Version Professionnelle »



**Vérification finale :** Afin de valider que l'ensemble des postes sont bien branchés sur la bonne base de données, il suffit de créer un contact sur l'un des postes, puis vérifier la présence de ce contact sur tous les postes.