



# PROcontact

## *Multipostes*



---

### Guide d'installation

---



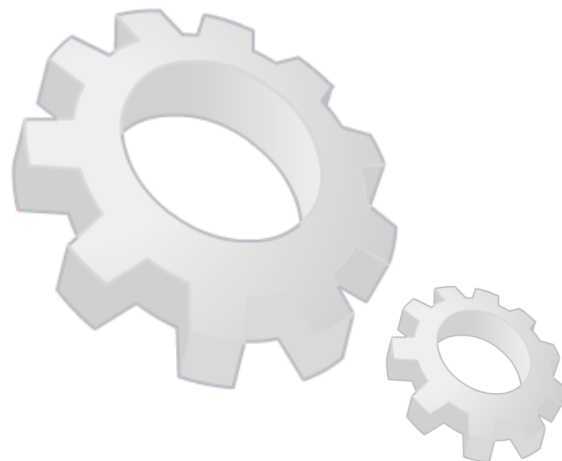
## SOMMAIRE

**Page 3 : Introduction**

**Page 4 : Installation de PROcontact**

**Page 5 : Activation et tests**

**Page 6 : Déploiement sur postes clients**





## INTRODUCTION

Ce guide vous permettra de réaliser l'installation et l'activation de PROcontact multipostes. Avant de rentrer dans le vif du sujet, voici quelques éléments à connaître.

### Compatibilité

- Nos logiciels sont exclusivement compatibles Windows -
- Ils sont compatibles serveurs virtualisés et bureau à distance -

### Installation propre, rapide et transparente

- Nos logiciels s'installent rapidement et très facilement -

### Lien de téléchargement

**Logiciel PROcontact :**

<http://www.leproiciel.com/telechargement/PROcontact.exe>



## INSTALLATION PROcontact

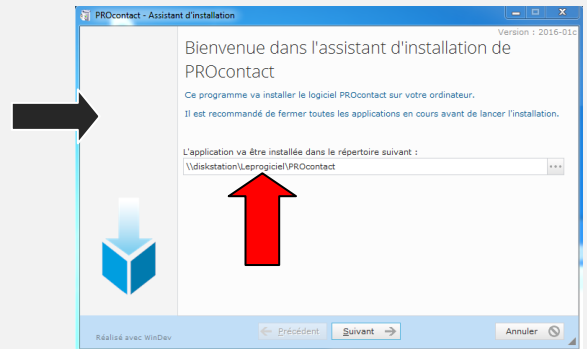


### 1 Installation de PROcontact sur serveur

INSTALLATION SUR SERVEUR

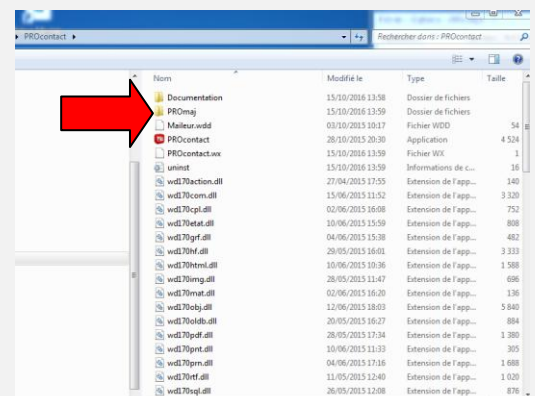
- 1- Créer un dossier partagé « PROcontact » sur votre serveur  
(Lecture/modification pour l'ensemble des utilisateurs concernés)
- 2- Télécharger le logiciel d'installation (adresse page 3)

- 3- Double cliquer sur l'installateur de PROcontact, l'assistant s'ouvre, sélectionnez le dossier partagé.



- 4- Une fois l'installation terminée, exécutez une fois PROcontact puis fermez le.

- 5- Effectuer maintenant une mise à jour du logiciel en vous rendant dans le dossier PROMaj du dossier partagé. Et double cliquer sur **PROMaj.exe**.



- 6- Au bout de 10 secondes une mise à jour vous sera proposée. Cliquer sur le bouton « Mettre à jour »





## Activation et tests



### 2 Activation de PROcontact et tests

INSTALLATION SUR SERVEUR

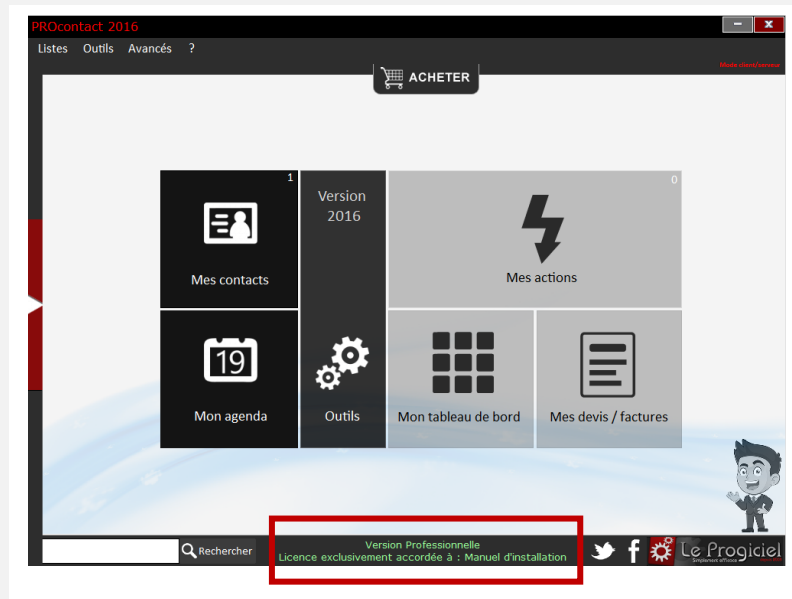
7- Pour activer PROcontact, il vous suffit de copier/coller le fichier « licence.slg » directement dans le dossier partagé contenant PROcontact.

Pour rappel le fichier « licence.slg » vous est transmis par Email 24 heures après la réception du règlement.

Nom	Modifié le	Type	Taille
2015_2016	15/10/2016 14:12	Dossier de fichiers	
BDD	15/10/2016 18:08	Dossier de fichiers	
Documentation	15/10/2016 13:58	Dossier de fichiers	
pj	15/10/2016 14:12	Dossier de fichiers	
PROmaj	15/10/2016 14:00	Dossier de fichiers	
Sauvegarde_Restoration	15/10/2016 14:12	Dossier de fichiers	
licence.slg	16/10/2016 11:13	Fichier SLG	1
log	15/10/2016 14:12	Document texte	0
Mailleur.wdd	03/10/2015 10:17	Fichier WDD	54
PROcontact	28/10/2015 20:30	Application	4 524
PROcontact	15/10/2016 18:06	Paramètres de co...	3
PROcontact.REP	15/10/2016 18:07	Fichier REP	12
PROcontact.wx	15/10/2016 13:59	Fichier WX	1
uninst	15/10/2016 13:59	Informations de c...	16
wd170action.dll	27/04/2015 17:55	Extension de l'app...	140
wd170action.dll	15/06/2015 11:53	Extension de l'app...	2 370

8- Executer PROcontact et vérifier :

- La présence du libellé « Version Professionnelle »





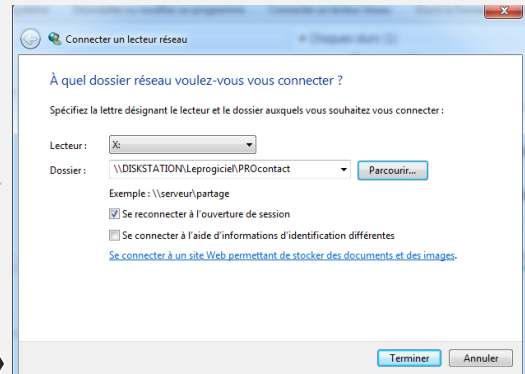
## Installation sur poste client

INSTALLATION SUR POSTE CLIENT

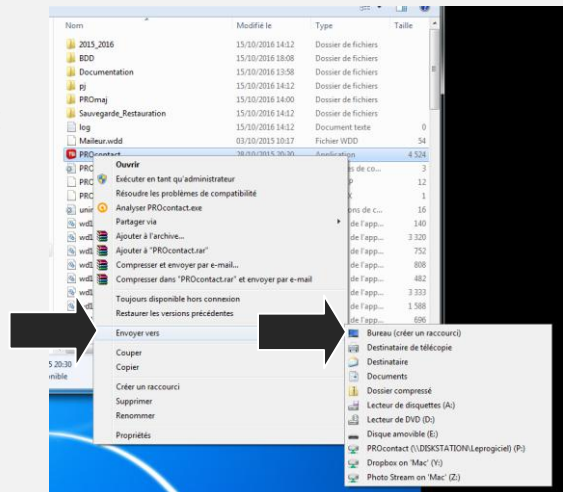
**1-** Connecter un lecteur réseau pointant sur le dossier où a été installé le logiciel.

*Exemple : lettre X = \\SRV2008\PROcontact*

Note : aucune obligation de connecter un lecteur réseau. Vous pouvez simplement passer en chemin UNC.



**2-** Sur votre lecteur mappé ou via votre voisinage réseau, cliquer droit sur le fichier applicatif (PROcontact.exe) et sélectionner « Envoyer vers > Bureau ». Cela créera un raccourci sur le bureau.



**Bureau à distance (TSE/RDP)-** L'installation pour un usage à bureau à distance est tout à fait possible. Il vous suffit de créer les raccourcis sur chaque session utilisateurs.

**Vérification finale :** Afin de valider que l'ensemble des postes sont bien branchés sur la bonne base de données, il suffit de créer un contact sur l'un des postes, puis vérifier la présence de ce contact sur tous les postes.